

D01 - Anglický dvorek, (sklepní světlík klasický)

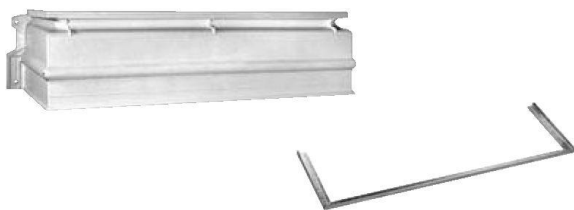


Rozměr (Š×V×HL) - 125×130×60 cm - 23 ks

Pochozí rošt oka 30/10

Včetně sady pro upevnění pro zateplené stěny tl. do 120 mm

D02 - Systémový nástavec anglického dvorku



Rozměr (Š×V×HL) - 125×130×60 cm - 7 ks

Včetně zesilovacího rámu a sady pro upevnění pro zateplené stěny tl. do 120 mm

D03 - Venkovní rohož s plastovou vanou

1000x500 mm s odvodněním DN 100, pozink. rošt 30/10, zajištěný proti zcizení - 5 ks

- napojeno na dešťovou kanalizaci DN 100



D04 - Obloukový přístřešek

z polykarbonátu 1600x1000 mm, V=380 mm včetně AL rámu a kotvení do zdiva - 2 ks



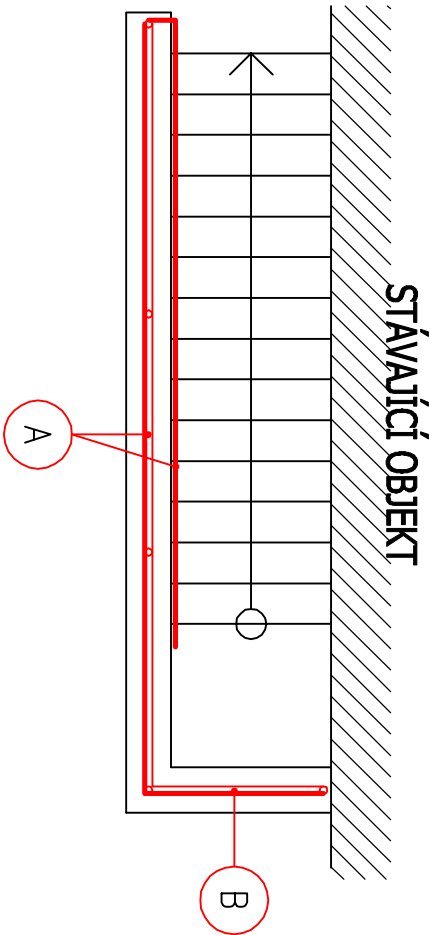
SPECIFIKACE DOPLNKOVÝCH VÝROBKŮ

Z01

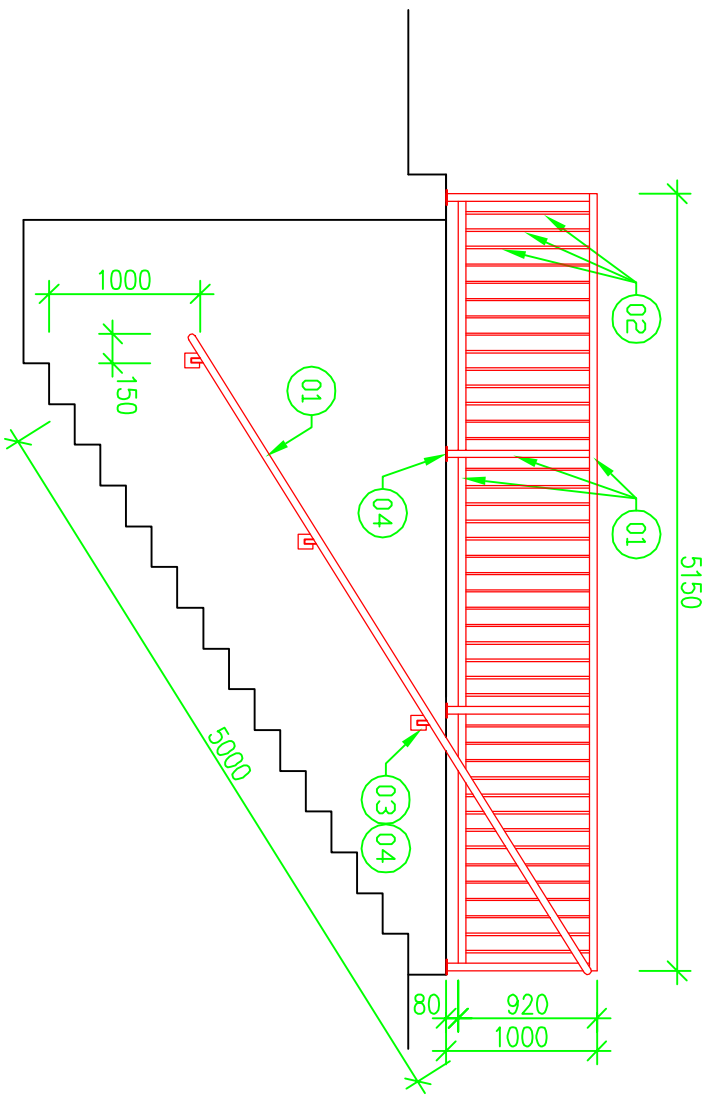
ZÁBRADLÍ, MADLO SCHODIŠTĚ - 1 KS

- (kotvené do kce schodiště)

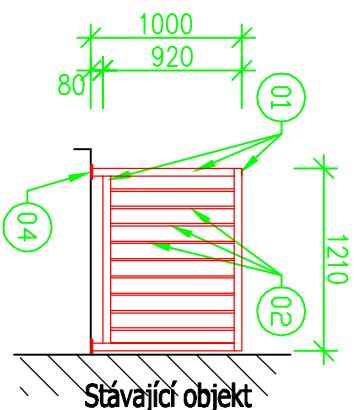
PŮDORYS



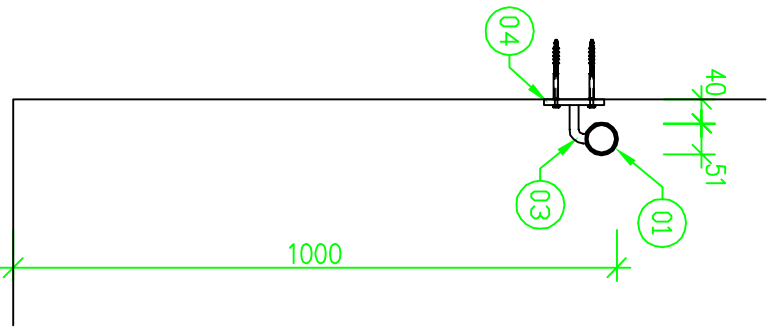
ČÁST - "A"



ČÁST - "B"

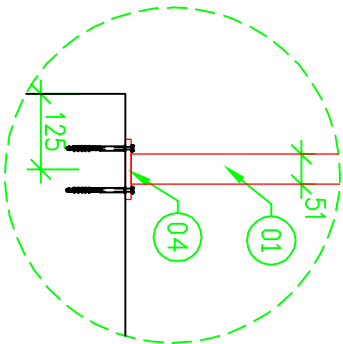


ŘEZ MADLEM :



DETAIL KOTVENÍ ZÁBRADLÍ KE KCI :

- může být nahrazeno za boční kotevení



SPECIFIKACE PRO 1 KS

01 ...	TR KR 51/5 - (5,15+0,95x5+1,65x3+1,21+1,11+5) ... 5,672 kg/m ... 22,17 m ... 125,75 kg
02 ...	TR KR 22/3 - (51x0,72) ... 1,406 kg/m ... 36,72 m ... 51,63 kg
03 ...	TR KR 25/3 - (3x0,1) ... 1,628 kg/m ... 0,3 m ... 0,49 kg
04 ...	PL0 100/10 - (0,1x8) ... 7,85 kg/m ... 0,8 m ... 6,28 kg
CELKEM	... 184,15 kg + 10% = 202,6 kg

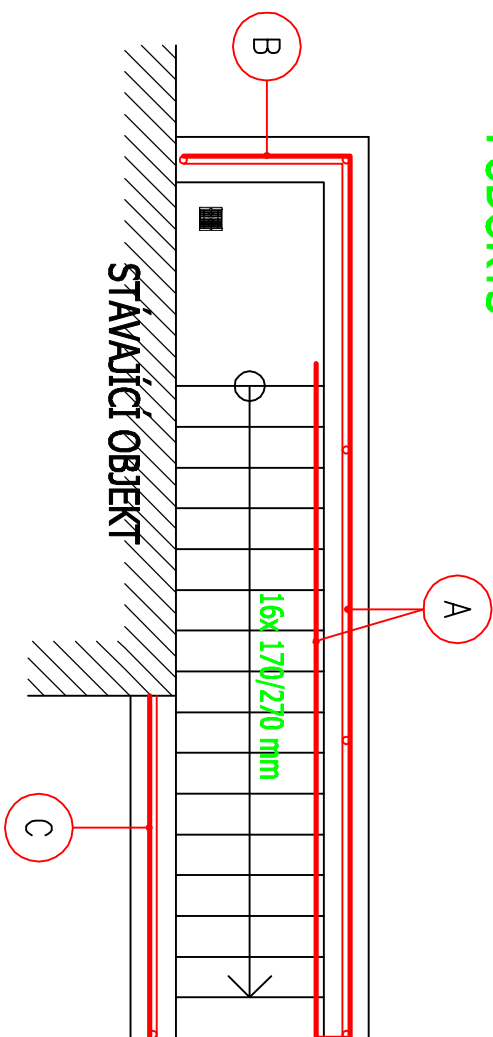
POZNÁMKA:

- U prvku č. 04 nutno použít chemické kotvy pro uchycení ke konstrukci (4kotvy / 1kus)
- Celá nosná konstrukce zábradlí se opatří žárovým zinkováním včetně vnitřních dutin a na místě stavby se provede nátěr v odstínu RAL, 1x penetrační, 3x vrchní krycí
- Tento výkres nenahrazuje dílenskou dokumentaci, rozměry budou upraveny dle zaměření na stavbě

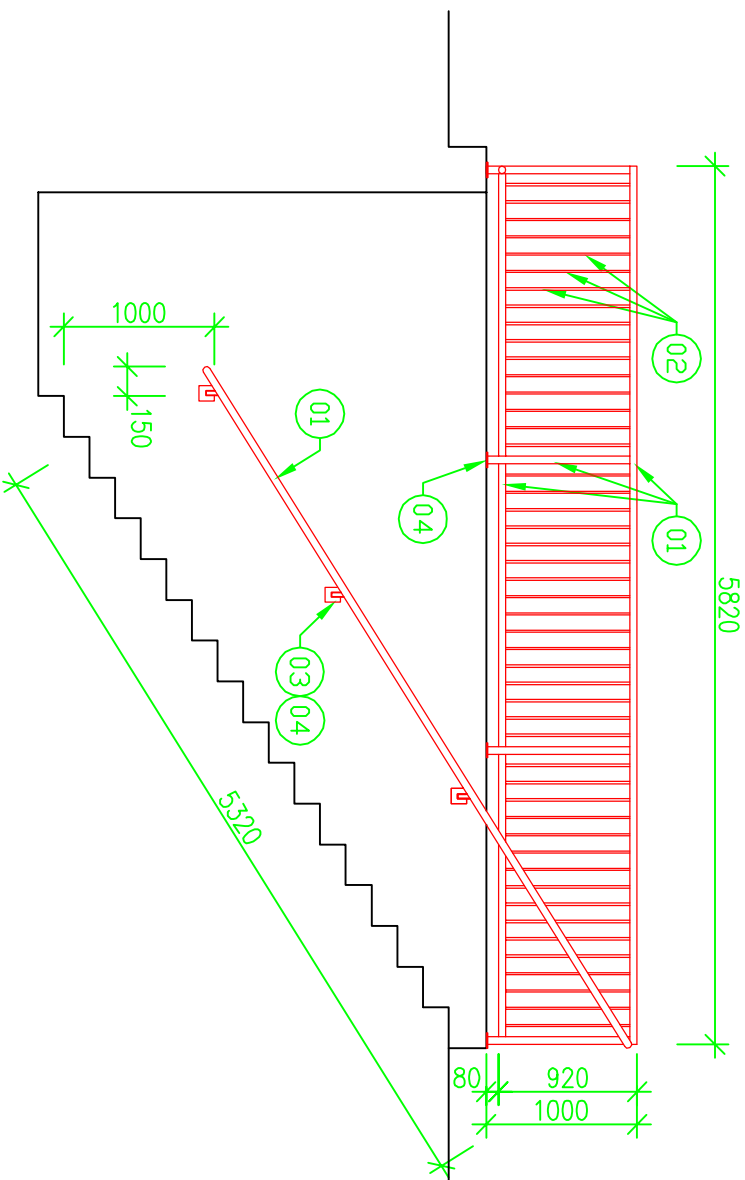
SPECIFIKACE DOPĹŇKOVÝCH VÝROBKŮ

Z02 ZÁBRADLÍ, MADLO SCHODIŠTĚ - 1 KS
- (kotvené do kce schodiště)

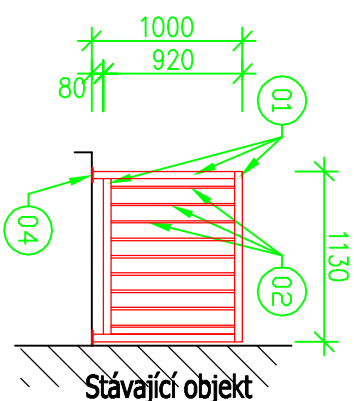
PŮDORYS



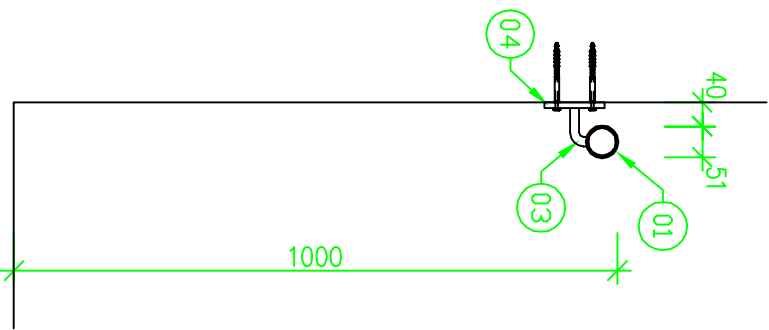
ČÁST - "A"



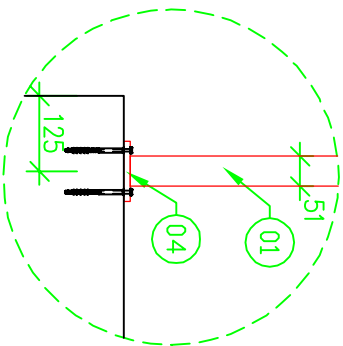
ČÁST - "B"



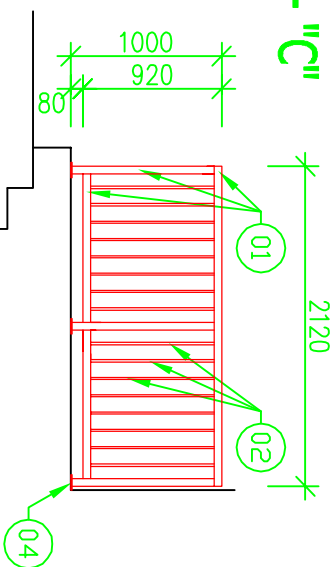
ŘEZ MADLEM :



DETAIL KOTVENÍ ZÁBRADLÍ KE KCI :
- může být nahrazeno za boční kotvení



ČÁST - "C"



POZNÁMKA:

- U prvku č. 04 nutno použít chemické kotvy pro uchycení ke konstrukci (4kotvy / 1kus)
- Celá nosná konstrukce zábradlí se opatří žárovým zinkováním včetně vnitřních dutin a na místě stavby se provede nátěr v odstínu RAL, 1x penetrační, 3x vrchní krycí
- Tento výkres nenahrazuje dílenskou dokumentaci, rozměry budou upraveny dle zajištění na stavbě

SPECIFIKACE PRO 1 KS

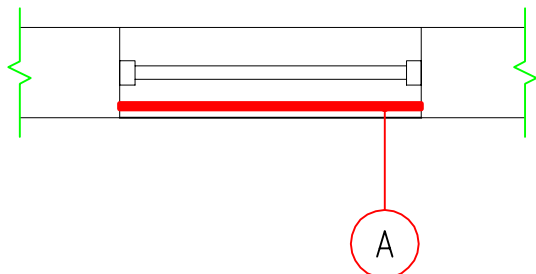
01 ...	TR KR 51/5 - (4,89+0,95x7+5,82+2,12+1,13+1,87x3+1,03+0,99x2)
...	5,672 kg/m ... 29,3 m ... 166,2 kg
02 ...	TR KR 22/3 - (73x0,72) ... 1,406 kg/m ... 59,86 m ... 84,16 kg
03 ...	TR KR 25/3 - (3x0,1) ... 1,628 kg/m ... 0,3 m ... 0,49 kg
04 ...	PLO 100/10 - (0,1x11) ... 7,85 kg/m ... 1,1 m ... 8,64 kg
CELKEM	... 259,5 kg + 10% = 285,5 kg

Z03

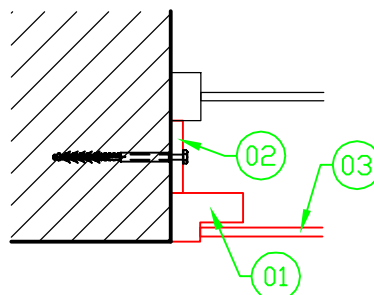
MŘÍŽ - 1 KS

- (kotvená do ostění okna)

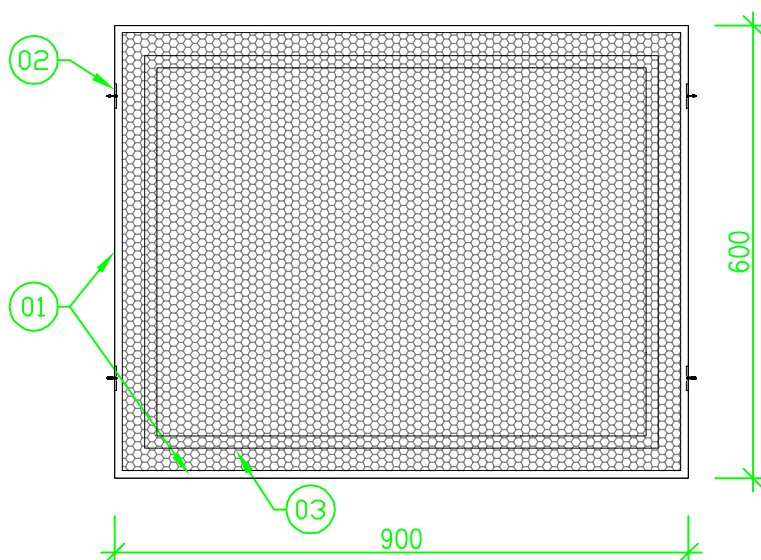
PŮDORYS



DETAIL KOTVENÍ MŘÍŽE DO OSTĚNÍ OKNA :



POHLED NA MŘÍŽ



SPECIFIKACE PRO 1 KS

01 ... L - profil uzavřený 30x20x12 51/5 - (0,95x2+0,6x2) ... 1,96 kg/m ... 3,1 m ... 6,08 kg

02 ... Plech 30/40/5 - 0,4x4 ... 1,18 kg/m ... 1,6 m ... 1,9 kg

03 ... Tahokov LD 10, oka 10/3,8 mm, tl. plechu 1,5 mm - (0,95x0,6) ... 1,58 kg/m² ... 1 m² ... 1,58 kg

CELKEM ... 9,6 kg + 10% = 10,56 kg/kus

POZNÁMKA:

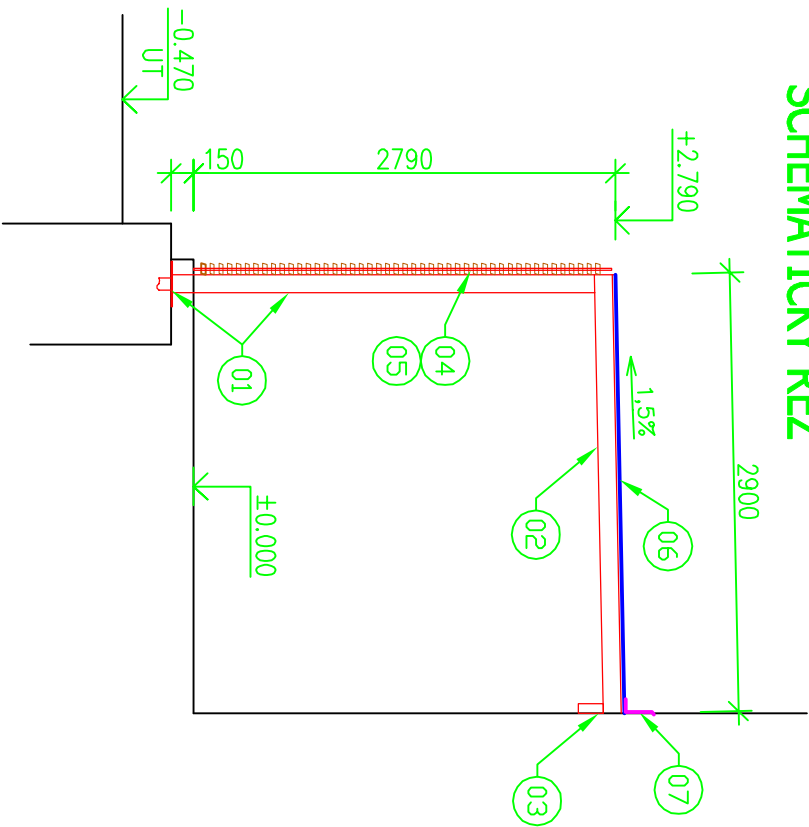
- U prvku č. 02 nutno použít chemické kotvy pro uchycení ke konstrukci (2kotvy / 1kus)
- Celá nosná konstrukce zábradlí se opatří žárovým zinkováním včetně vnitřních dutin a na místě stavby se provede nátěr v odstínu RAL, 1x penetrační, 3x vrchní krycí
- Tento výkres nenahrazuje dílenskou dokumentaci, rozměry budou upraveny dle zaměření na stavbě

SPECIFIKACE DOPĹŇKOVÝCH VÝROBKŮ

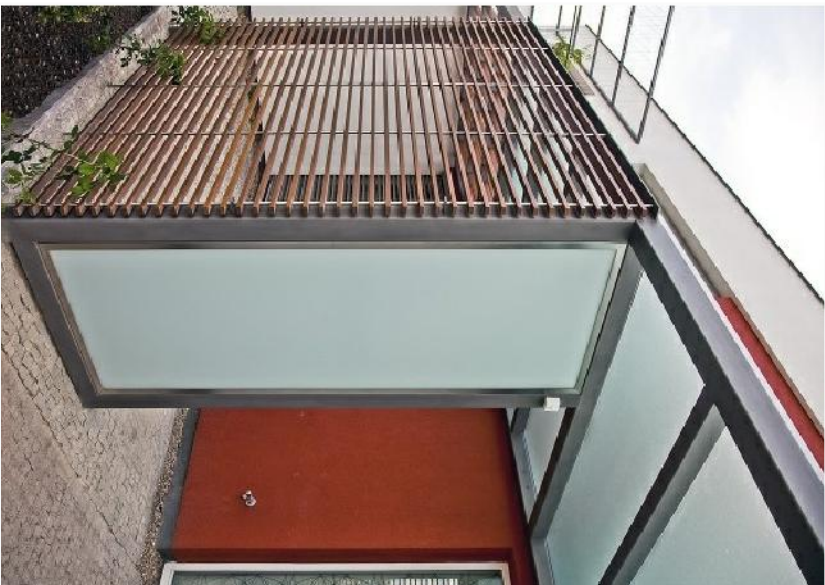
Z04 PŘÍSTŘEŠEK NAD VSTUPY DO ORDINACÍ - 1 KS

- (kotevno do základové KCE a ke stávající obvodové stěně)

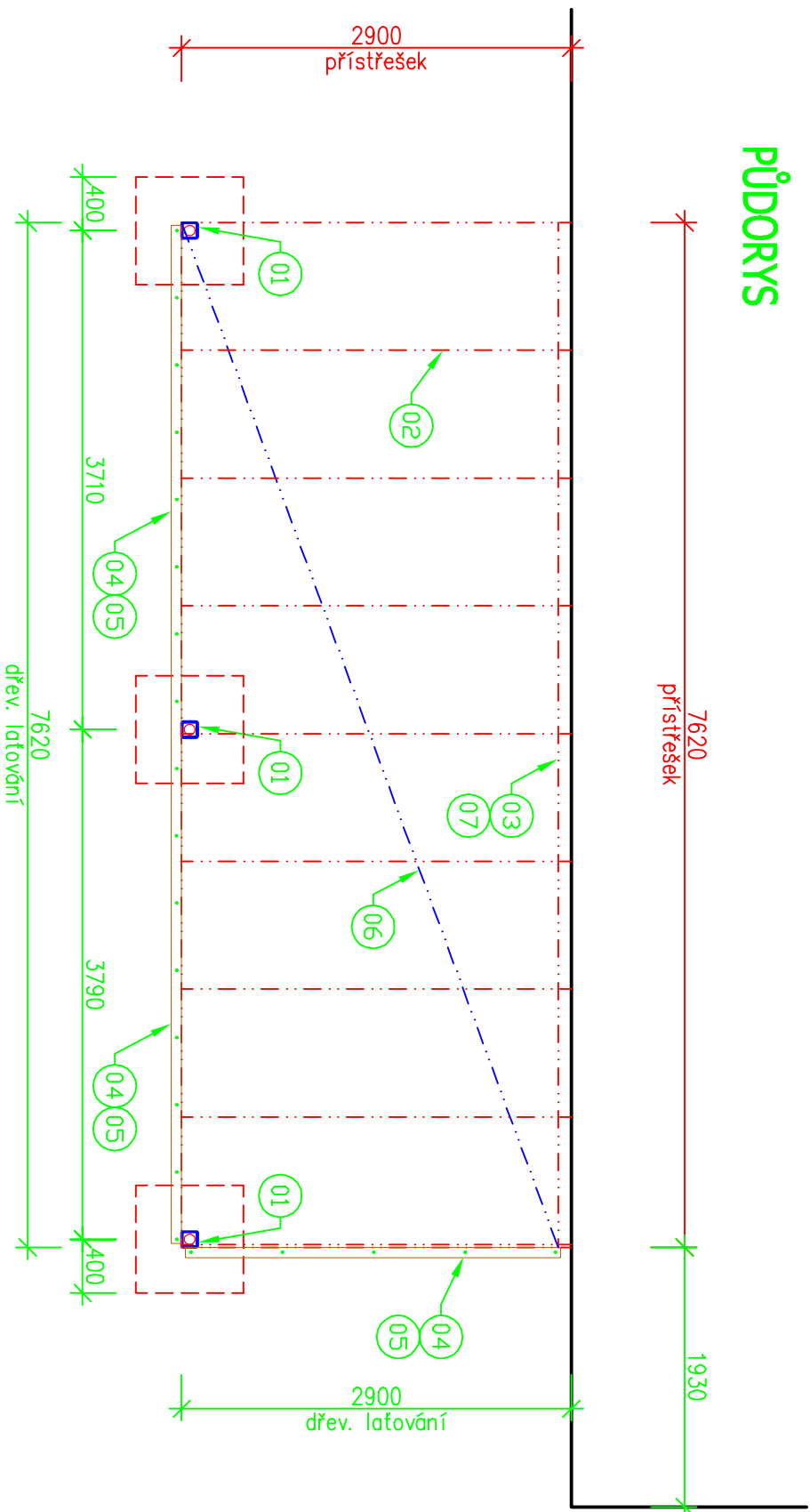
SCHÉMATICKÝ ŘEZ



VZOROVÝ NÁHLED



PŮDORYS



SPECIFIKACE MATERIÁLU PŘÍSTŘEŠKU

- 01 ... Nerezový JAKL 120x120x6 - 3,0 x ks
+ Nerezový nátrubek ve spodní části sloupku pro napojení na dešť. kanalizaci - 3 ks
- 02 ... Nerezové vaznice JAKL 80x100x5, á 950 mm - (2,9x9)
+ Nerezový žlab s odtokem do 3 sloupků - L=8,0 m
+ Boční nerez. lemování přístřešku - 2x 2,9 m
- 03 ... Nerezový kotvící prvek s kloubovým uchycením na fasádu objektu - L=8,0 m
- 04 ... Nerezová trubka pro fasádní dřev. latě TR KR 22x3 - 3,0 m x 21 ks
+ kotevní nerez. pracky na nosné OK přístřešku
- 05 ... Dřevěné latě z thermo borovice raute 17° (68x28) AB hoblované, latě kladeny na plocho, mezery 30 mm - 46x 3,0 m + 2x46x 4,0 m - latě protaženy na nerezovou trubku
- 06 ... Skleněná střecha z vrstveného kaleného skla tl. 2x8 mm s fólií, spodní satinované sklo
- 07 ... Dilační oplechování se zdi RŠ 250 mm - L=8,0 m
- 08 ... Spojovací a montážní materiál

POZNÁMKA:

- Veškeré nerezové prvky budou opatřeny povrchovým pískováním s výsledným matným pohledovým efektem
- Pro sloupky č. 01 nutno použít chemické kotvy pro uchycení do základů (např. 4kotvy M12/ 1kus)
- Pro pomocné tyče č. 04 nutno použít chemické kotvy pro uchycení do základů (např. 2kotvy M10/ 1kus)
- Pro kotevní kloubový prvek č. 03 nutno použít chemické kotvy pro uchycení do zdi (M16 á 0,5 m - 16 ks)
- Dřevěné latě budou opatřeny 3x olejovým lazurovacím nátěrem v odstínu např. 700 borovice polomat
- Tento výkres nenahrazuje dílenskou dokumentaci, rozměry budou upraveny dle zaměření na stavbě

SPECIFIKACE vnitřní splaškové kanalizace		
Ozn.	Název	Množství (ks, m)
Kanalizační trubky a tvarovky z polypropylenu		
HTEM	trubka s hrdlem DN 50	9 m
HTEM	trubka s hrdlem DN 110 – ležaté přípojovací	9 m
HTEM	trubka s hrdlem DN 110 – svislé přípojovací	10 m
HTSW	přípojovací koleno sifónové 90° DN50	3 ks
HTDA	dvojitá odbočka 110/110/110 45°	1 ks
HTDA	dvojitá odbočka 50/50/50 45°	1 ks
HTRE	čistící tvarovka – kruhový uzávěr DN 110	13 ks
HTUG	přechodka litina/PP	8 ks
HTR	redukce 110/50	2 ks
HTR	redukce 125/110	15 ks
	přívzdušňovací ventil DN 50	1 ks
Kanalizační trubky a tvarovky KG PVC SN 4		
KGEM	trubka s hrdlem DN 110	2 m
KGEM	trubka s hrdlem DN 125	61 m
KGEM	trubka s hrdlem DN 150	16 m
KGEM	trubka s hrdlem DN 200	4 m
KGB	koleno DN 125 45°	45 ks
KGB	koleno DN 150 45°	3 ks
KGEA	jednoduchá odbočka 45° 125/125	9 ks
KGEA	jednoduchá odbočka 45° 150/125	4 ks
KGEA	jednoduchá odbočka 45° 150/150	2 ks
KGR	redukce nesouosá dlouhá DN 125/110	1 ks
KGR	redukce nesouosá dlouhá DN 150/125	2 ks
KGR	redukce nesouosá dlouhá DN 200/150	1 ks
ACO sklepní odtok JUNIOR proti vzduté vodě se zpětným uzávěrem (má dvě klapky včetně nouzového uzávěru a vsazuje se do podlahové desky) – DN 100, s vyjímatelným vědrem na usazeniny a zápachovým uzávěrem		1 ks
ACO dvojitý zpětný uzávěr TRIPLEX-K-2 proti zpětnému vzdutí, DN 150 typ 2 pro zabudování do podlahové desky. S teleskopicky stavitelným nástavcem a krycí deskou K3. Možno vybavit stavitelnou přírubou k utěsnění proti spodní vodě.		1 ks
Demontáž stávajícího kamaninového potrubí DN 125–200		30 m
Demontáž stávajícího litinového potrubí DN 125–200		30 m
Prostupy potrubí přes základové konstrukce ø 300 – 6 ks		1 m ³
Provizorní odkanalizování stáv. zařizovacích předmětů v 1.NP – flexi potrubím pod stropem DN 160		100 m
Výkopy pod podlahou 1.PP – ruční v uzavřeném prostoru		19 m ³
Pískové lože pod potrubí tl. 100 mm		4,7 m ³
Obsyp potrubí pískem		14,2 m ³

SPECIFIKACE venkovní dešťové kanalizace		
Ozn.	Název	Množství (ks, m)
Kanalizační trubky a tvarovky KG PVC SN 4		
KGEM	trubka s hrdlem DN 110	81 m
KGEM	trubka s hrdlem DN 125	17 m
KGEM	trubka s hrdlem DN 160	50 m
KGEM	trubka s hrdlem DN 200	40 m
KGB	koleno DN 110 45°	94 ks
KGB	koleno DN 125 45°	6 ks
KGEA	jednoduchá odbočka 45° 110/110	6 ks
KGEA	jednoduchá odbočka 45° 125/110	6 ks
KGEA	jednoduchá odbočka 45° 160/110	17 ks
KGEA	jednoduchá odbočka 45° 160/125	2 ks
KGEA	jednoduchá odbočka 45° 200/110	5 ks
KGEA	jednoduchá odbočka 45° 200/125	2 ks
KGR	redukce nesouosá dlouhá DN 125/110	2 ks
KGR	redukce nesouosá dlouhá DN 160/110	1 ks
KGR	redukce nesouosá dlouhá DN 160/125	1 ks
KGR	redukce nesouosá dlouhá DN 200/160	2 ks
Prostupy potrubí přes základ konstrukce schodiště ø 300		2 m
Prostupy potrubí přes základové konstrukce ø 200 – VPUŠŤ		2x0,5 m
Kanalizační trubky a tvarovky KG PVC SN 12		
KGEM	trubka s hrdlem DN 200	10 m
KGB	koleno DN 200 45°	2 ks
ACO sklepní odtok JUNIOR proti vzduté vodě se zpětným uzávěrem (má dvě klapky včetně nouzového uzávěru a vsazuje se do podlahové desky) – DN 100, s vyjímatelným vědrem na usazeniny a zápachovým uzávěrem		2 ks
Lss	LAPAČ STŘEŠNÍCH SPLAVENIN D 110/125 – Lss1 – Lss4	
	<ul style="list-style-type: none"> – s košem pro zachytávání nečistot – odtok s otáčivým kulovým kloubem – suchá klapa proti pronikání zápachu – vtok DN 100, výtok DN 125 	4 ks
Šd1	REVIZNÍ PLASTOVÁ ŠACHTA o ø 600 (výkyvné hrdla)	
	<ul style="list-style-type: none"> – šachtové dno z PP včetně těsnění – průtočné 90° KG DN 160 – šachtová korugovaná roura bez hrdla ø 600, l=1,0 m s těsněním – litinový poklop A15/600/760 (1,5 t) 	1 ks
Šd2	REVIZNÍ PLASTOVÁ ŠACHTA o ø 1000 (výkyvné hrdla)	
	<ul style="list-style-type: none"> – šachtové dno 1000 NG – průtočné 90° TYP I – KG DN 160 – šachtová vlnovcová roura l=2,4 m – těsnění pro šachtovou rouru – přechodový konus 1000/600 – žebřík včetně příslušenství – l=3,13 m – plastový konus PAD – litinový poklop A15/600/760 (1,5 t) 	<div style="text-align: right;">– 2 ks</div> <div style="text-align: right;">1 ks</div>

SPECIFIKACE venkovní dešťové kanalizace		
Ozn.	Název	Množství (ks, m)
Šd3	REVIZNÍ PLASTOVÁ ŠACHTA o ø 1000 (výkyvné hrdla)	
	<ul style="list-style-type: none"> – šachtové dno 1000 NG – průtočné 90° TYP I – KG DN 200 – šachtová vlnovcová roura l=2,4 m – těsnění pro šachtovou rouru – 2 ks – přechodový konus 1000/600 – žebřík včetně příslušenství – l=3,13 m – betonový roznášecí prstenec – litinový poklop B125/600/760 (12,5 t) 	1 ks
Šd4	REVIZNÍ PLASTOVÁ ŠACHTA o ø 1000 (výkyvné hrdla)	
	<ul style="list-style-type: none"> – šachtové dno 1000 NG – sběrné 90° TYP X – KG DN 200 – šachtová vlnovcová roura l=2,4 m – těsnění pro šachtovou rouru – 2 ks – přechodový konus 1000/600 – žebřík včetně příslušenství – l=3,13 m – betonový roznášecí prstenec – litinový poklop B125/600/760 (12,5 t) – IN SITU DN 110 – výtlak z čistící drenážní šachty ČDŠ 	1 ks
Šd5	PLASTOVÁ ŠACHTA o ø 400 SE ZPĚTNOU KLAPOU pro DN 200	
	<ul style="list-style-type: none"> – šachtové dno z PP včetně těsnění – přímé KG DN 200 s integrovanou zpětnou klapou s hliníkovou tyčí, která se prodlouží i o několik metrů, což umožňuje kontrolovat zařízení bez nutnosti přístupu dovnitř – šachtová korugovaná roura bez hrdla ø 400, l=3,0 m s těsněním – litinový poklop s betonovým rámem na 12,5 t 	1 ks
Šd6	REVIZNÍ PLASTOVÁ ŠACHTA o ø 1000 (výkyvné hrdla)	
	<ul style="list-style-type: none"> – šachtové dno 1000 NG – průtočné 60°/120° TYP I – KG DN 200 – šachtová vlnovcová roura l=2,4 m – těsnění pro šachtovou rouru – 2 ks – přechodový konus 1000/600 – žebřík včetně příslušenství – l=3,13 m – plastový konus PAD – litinový poklop A15/600/760 (1,5 t) 	1 ks
Výkop v zemině – ruční		53,0 m ³
Výkop v zemině – strojní		155,0 m ³
Pažení výkopu		139,0 m ²
Pažení výkopu – boxové		232,0 m ²
Pískové lože pod potrubí tl. 100 mm		13,6 m ³
Obsyp potrubí pískem		60,0 m ³
Výstražná folie – SEK, ČEZ, SmVaK, GasNet, Distribuce tepla		cca 20 m
Zásyp vytěženou zeminou		170,0 m ³

SPECIFIKACE OBVODOVÉ DRENÁŽE		
Ozn.	Název	Množství (ks, m)
OBVODOVÁ DRENÁŽ – Sanace vlhkého zdiva		
	Trativody z drenážních trubek plastových flexibilníchch D 110 mm	103,2 m
	Tlakové potrubí PEHD 100 – SDR 11 PN 16, DN 25 – výtlač	4,0 m
DŠ1	DRENÁŽNÍ ŠACHTA PLASTOVÁ o ø 425 (výkyvné hrdla)	
	<ul style="list-style-type: none"> – šachtové dno včetně těsnění – průtočné KG DN 110 – šachtová korugovaná roura bez hrdla ø 425, l=3,0 m – těsnění pro šachtovou rouru ø 425 – litinový poklop A15/425 (1,5 t) <div style="text-align: right;">– 2 ks</div>	1 ks
DŠ2	DRENÁŽNÍ ŠACHTA PLASTOVÁ o ø 425 (výkyvné hrdla)	
	<ul style="list-style-type: none"> – šachtové dno včetně těsnění – průtočné KG DN 110 – šachtová korugovaná roura bez hrdla ø 425, l=3,0 m – těsnění pro šachtovou rouru ø 425 – teleskopická roura ø 425 s těsněním 375 mm – litinový poklop B125/425 (12,5 t) <div style="text-align: right;">– 2 ks</div>	1 ks
ČDŠ	ČISTÍCÍ DRENÁŽNÍ ŠACHTA PLASTOVÁ o ø 1000 (výkyvné hrdla)	
	<ul style="list-style-type: none"> – šachtové dno 1000 NG – SLEPÉ – šachtová vlnovcová roura l=3,6 m – těsnění pro šachtovou rouru – IN SITU DN 110 – přechodový konus 1000/600 – žebřík včetně příslušenství – l=4,33 m – betonový roznášecí prstenec – litinový poklop B125/600/760 (12,5 t) <div style="text-align: right;">– 2 ks – 3 ks</div>	1 ks
vystrojení šachty	<ul style="list-style-type: none"> – ponorné čerpadlo s plovákem (čerpání pro výtlač do Šd4) – jmenovité napětí 230 V, výtlač 13 m, průtok 5,33 l/s, max. otáčky 750 rpm – výkon 0,75 kW, přípojka výtlaču G 1", 10 m kabel, hmotnost 4,7 kg – uzavírací armatura DN 25, kontrolní ventil DN 25 	
DŠ4	DRENÁŽNÍ ŠACHTA PLASTOVÁ o ø 425 (výkyvné hrdla)	
	<ul style="list-style-type: none"> – šachtové dno včetně těsnění – průtočné KG DN 110 – šachtová korugovaná roura bez hrdla ø 425, l=3,0 m – těsnění pro šachtovou rouru ø 425 – teleskopická roura ø 425 s těsněním 375 mm – litinový poklop B125/425 (12,5 t) <div style="text-align: right;">– 2 ks</div>	1 ks
DŠ5	DRENÁŽNÍ ŠACHTA PLASTOVÁ o ø 425 (výkyvné hrdla)	
	<ul style="list-style-type: none"> – šachtové dno včetně těsnění – průtočné KG DN 110 – šachtová korugovaná roura bez hrdla ø 425, l=3,0 m – těsnění pro šachtovou rouru ø 425 – litinový poklop A15/425 (1,5 t) <div style="text-align: right;">– 2 ks</div>	1 ks